

# EHDOTUS



## ASEMAKAAVAMERKINNÄT JA -MÄÄRÄYKSET

**T-12**

TEOLLISUUS- JA VARASTORAKENNUSTEN KORTTELIALUE  
 Tontille saa sijoittaa enintään asunon kutakin alkavaa 2000 k-m<sup>2</sup> kohti kiinteistön toiminnalle välttämätöntä henkilökuntaa varten.  
 Rakennusten julkisivumateriaalit tulee olla väriltään valkoiset.  
 Katot tulee olla kaltevia ja väriltään mustat tai harmaat.  
 Pihä-alueita saa käyttää varastointiin, jos varastoluonnon ympärille rakennetaan vähintään 2 m korkeaa näkösuojan antavaa aita tai näkösuoja syntyy muutoin. Aidan tulee olla julkisivumateriaalista tai lautarakenteinen, joka on väriltään valkoinen, harmaa tai musta.  
 Tontin osa, jota ei käytetä liikennealueena, liikunta-alueena tai ulkoavaruusalueena on pidettävä siistinä, istutettuna tai luonnonlaisena.  
 Korttelin rajoilla on säilytettävä puustoa tai istutettava puuta, joiden keskinäinen etäisyys tulee olla enintään 8 m.  
 Istutettaessa tulee käyttää kotimaisia puulajeja.  
 Tontille on järjestettävä 1 autopaikka kutakin kerrosalan 85 m<sup>2</sup> kohden.



LÄHVIRKISTYSALUE.  
 1201100 3 m kaava-alueen rajan ulkopuolella oleva viiva.

1203000 Korttelin, korttelinosan ja alueen raja.

1204100 Osa-alueen raja.

1205100 Ohjeellinen alueen tai osa-alueen raja.

1206000 Ohjeellinen tontin raja.

1208000 Kaupunginosan numero.

1209000 Kaupunginosan nimi.

1210000 Korttelin numero.

1212100 Kadun, tien, katauaukion, torin, puiston tai muun yleisen alueen nimi.

1217000 Roomalainen numero osoittaa rakennusten, rakennuksen tai sen osan suurimman sallitun kerrosluvun.

1220000 Tehokkuusluku eli kerrosalan suhde tontin pinta-alaan.

1227000 Rakennusala.

1231203 Ohjeellinen rakennusala, jolle saa sijoittaa muuntamon.

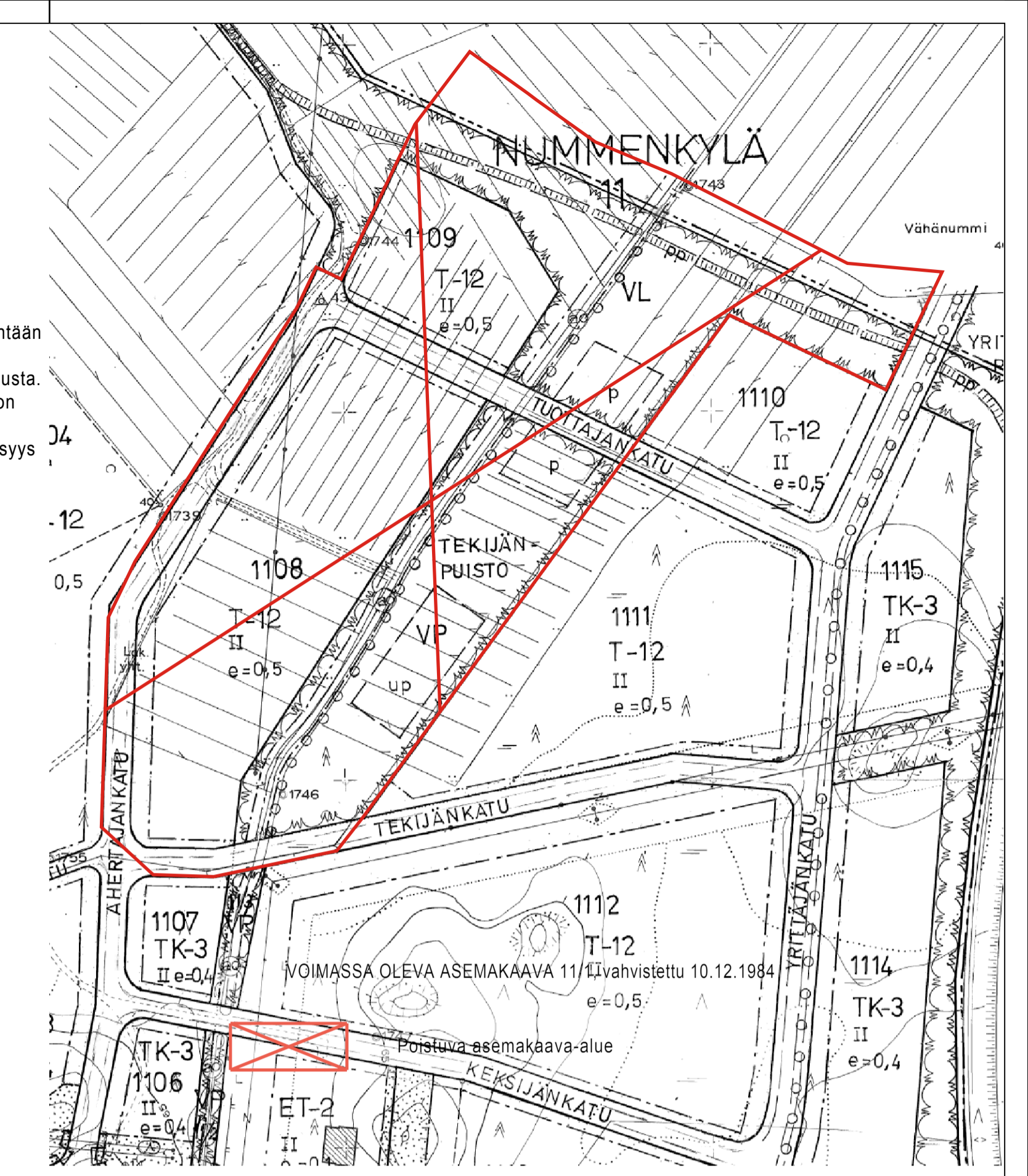
1244000 Katu.

1254002 Ohjeellinen yleiselle jalankululle ja pyöräilylle varattu alueen osa.

1258008 Avo-oja

1258020 Maanalaista johtoa varten varattu alueen osa.

1271411 Vettä läpikäymättömiä pintoja tulevia hulevesiä tulee viivyttaa tontilla tai korttelissa siten, että viivyttyksen tarkoitettujen alueiden ja rakenteiden mittailuvuuden tulee olla yksi kuutiometri jokaista sataa vettä läpikäymättä pintaneliometriä kohden. Alueiden ja rakenteiden tulee tyhjentyä 12 tunnin kuluessa täyttymisestäään ja niissä tulee olla suunniteltu ylivuoto. Rakennusluvun yhteydessä tulee esittää tonttikohainen hulevesien hallintasuunnitelma.



## JÄRVENPÄÄN KAUPUNKI

TEKIJÄNPUISTO  
 ASEMAKAAVAN MUUTOS  
 1 : 1000

Asemakaavan muutos koskee:  
 11. eli Nummenkylän kaupunginosan korttelien 1108 ja 1109 teollisuus- ja varastorakennusten korttelialuetta sekä niihin liittyvää puisto- ja katualueita.

Asemakaavassa muodostuu:  
 11. eli Nummenkylän kaupunginosan korttelien 1108, 1109, 1101, 1111 teollisuus- ja varastorakennusten korttelialuetta sekä puisto- ja katualueita.

Tämän asemakaavan korttelialueille on laadittava erillinen tonttijako.

Käsittelyvaiheet:  
 Nähtävänä MRL 62 § ja MRA 30 § mukaisesti 7.-23.2.2018

Kaupunkikehityslautakunta pvm §  
 Nähtävänä MRL 65 § ja MRA 27 § mukaisesti

Kaupunkikehityslautakunta pvm §  
 Kaupunginhallitus pvm §  
 Kaupunginvaltuusto pvm §

KAUPUNGINVALTUUSTO HYVÄKSYNTY

**JÄRVENPÄÄN KAUPUNKI**  
 Kaupunkikehitys, Kaavoitus ja liikenne

Päiväys 7.2.2018  
 Tarkistettu 16.5.2018

Kh.dno JARDno-2017-567  
 Kaastonum 110014  
 Arkitonumero  
 Suunnittelija JN  
 Piirtäjä JN  
 Tallennusnimi  
 Mittakaava 1:1000  
 Koordinaatisto ETRS GK 25, N 2000

Sampo Perttula Kaavoitusjohtaja Jaakko Heikkilä Kaava-suunnittelija

Pohjakartta täyttää maankäyttö- ja rakennuslain 54 a §:n vaatimukset ja on ajan tasalla Järvenpäässä 2017.  
 Karttasivustoin Tuomo Markkanen